

21 juin 2019

Soyez

les

Bienvenu-e-s !

unisanté
Centre universitaire de médecine générale
et santé publique • Lausanne

VENDREDI
21 JUIN 2019
9H-17H
Auditoires du CHUV • Lausanne

Symposium romand
sur l'équité des soins :
l'asile aujourd'hui

SPONSORED BY
SIVE Forum
ISFM

Schweizerische Eidgenossenschaft
Confédération suisse
Confederazione Svizzera
Confederaziun svizra

Département fédéral de l'énergie OFE
Office fédéral de la santé publique OFSP

SWISS HOSPITALS FOR EQUITY
Creating quality care for all

Unil
une Université à la source
Faculté de biologie et de médecine
Chaire de médecine des populations vulnérables

unisanté

Centre universitaire
de médecine générale
et santé publique • Lausanne



Schweizerische Eidgenossenschaft
Confédération suisse
Confederazione Svizzera
Confederaziun svizra

Eidgenössisches Departement des Innern EDI
Département fédéral de l'intérieur DFI
Bundesamt für Gesundheit BAG
Office fédéral de la santé publique OFSP

Symposium romand sur l'équité des soins : l'asile aujourd'hui

Prof. Patrick Bodenmann

Chaire de médecine des populations vulnérables - Université de Lausanne (Unil)
Département Vulnérabilités et Médecine Sociale - Centre universitaire de médecine générale et santé publique (Unisanté)

Lausanne, le 21 juin 2019



UNIL | Université de Lausanne





- Vous êtes 250 !



INTERVENANTS

- **Prof. Jacques Cornuz**, directeur général, Unisanté
- **Prof. Patrick Bodenmann**, médecin chef, Unisanté
- **Prof. Etienne Piguet**, Institut de Géographie – UNINE, Neuchâtel
- **Prof. Pascal Singy**, Faculté de Biologie et de médecine, Service de psychiatrie de liaison, CHUV
- **Dre Priscile Clément**, cheffe de clinique, Unisanté
- **Sylvain Charoton**, chef de section – Partenaires et administration, Secrétariat d'Etat aux migrations SEM, Boudry
- **Valérie De Graffenried**, journaliste, correspondante aux Etats-Unis, Le Temps
- **Serge Houmard**, coresponsable section égalité face à la santé, Office fédéral de la santé publique, Berne
- **Dr Mario Gehri**, médecin chef, Hôpital de l'Enfance, CHUV
- **Dr Yvon Heller**, pédiatre, Nyon
- **Françoise Maillefer**, infirmière, sage-femme & infirmière de liaison, Unisanté
- **Elise Shubs**, cinéaste
- **Dr Javier Sanchis Zozaya**, médecin associé, Unisanté
- **Dr Régis Marion-Veyron**, médecin adjoint, psychiatrie de liaison, Unisanté
- **Dr Francis Vu**, chef de clinique, Unisanté
- **Erich Dürst**, directeur, Etablissement vaudois d'accueil des migrants
- **Miriam Kasztura**, infirmière clinicienne spécialisée, Unisanté
- **Dre Pascale Beaupère**, médecin associée, Unisanté
- **Dr Constantin Bondolfi**, chef de clinique, Unisanté

PROGRAMME

09h00 – 12h15 PRÉSENTATIONS EN PLÉNIÈRE

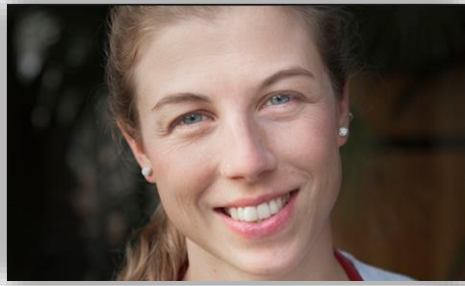
Auditoire César Roux

09h00 – 09h15	Bienvenue	<i>Prof. Jacques Cornuz</i>
09h15 – 09h45	Géographie des migrants	<i>Prof. Etienne Piguet</i>
09h45 – 10h15	Asile, santé et discrimination: le poids des pratiques langagières	<i>Prof. Pascal Singy et Dre Priscile Clément</i>
10h45 – 11h15	Asile en Romandie	<i>Sylvain Charoton</i>
11h15 – 11h45	Asile ailleurs	<i>Valérie De Graffenried</i>
11h45 – 12h15	Equité des soins et asile	<i>Prof. Patrick Bodenmann et Serge Houmard</i>

12h15 – 13h45 Repas

13h45 – 16h15 SÉMINAIRES

Enfance et asile	<i>Dr Mario Gehri et Dr Yvon Heller</i>	Auditoire Alexandre Yersin
Femme et asile	<i>Françoise Maillefer et Elise Shubs</i>	Auditoire Auguste Tissot
Santé mentale	<i>Dr Javier Sanchis et Dr Régis Marion-Veyron</i>	Auditoire César Roux
Hébergement et asile	<i>Prof. Patrick Bodenmann et Erich Dürst</i>	Séminaire 4
Urgences et asile	<i>Dr Francis Vu et Miriam Kasztura</i>	Auditoire E. Jequier-Doge
Prison et asile	<i>Dre Pascale Beaupère et Dr Constantin Bondolfi</i>	Séminaire 3



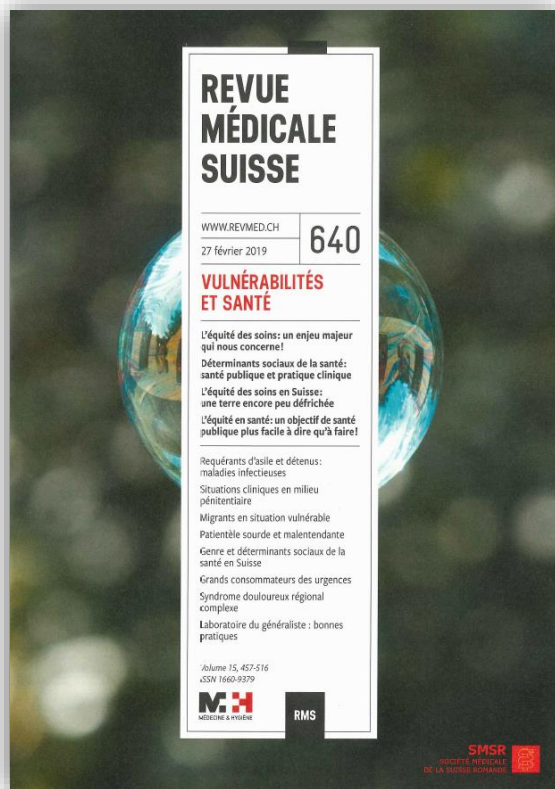
Objectifs

Objectifs

- Présenter la **situation** de la migration à l'aune de la nouvelle loi sur l'asile entrée en vigueur le 1^{er} mars 2019
- Comprendre les **enjeux d'équité des soins** dans le contexte de la migration
- Identifier des **solutions** pour renforcer l'équité des soins des populations migrantes

L'équité des soins...?





CRÉDITS

La Société Suisse de Médecine Interne Générale (SSMIG) octroie 2 crédits (AIM / MIG) aux participants.

L'Institut suisse pour la formation médicale postgraduée et continue FMH (ISFM FMH) octroie 4 crédits aux participants.

Logistique

- Merci d'éteindre vos smartphones
- TV locale présente
- Pauses (repas)
- Personnes pour vous aider
- Heure et localisation de vos salles de séminaire
- Évaluations



RÉSEAUTAGE+++

**Professeur
Etienne Piguet**



- Université de Neuchâtel
- Commission fédérale des migrations
- « L'immigration en Suisse-60 ans d'ouverture ». Le savoir suisse, 3^{ème} édition (2013)

**Professeur
Pascal Singy**



- Sciences du langage
- UNIL, FBM (DP)
- Recherches : patients allophones, VIH, personnes âgées, surdité
- Fonds : FNS, Leenards, CPSLA

**Docteure
Priscille Clément**



- Cheffe de clinique
- TM : Santé mentale et asile
- « Durcissement des lois sociales et santé des migrants forcés »
- Addictologie

Monsieur Sylvain Charoton



- Chef de section
- SEM : Secrétariat d'Etat aux Migrations
- Directeur de la Fondation J Cornaz (enfants atteints de cancer)

**Madame
Valérie de Graffenried**



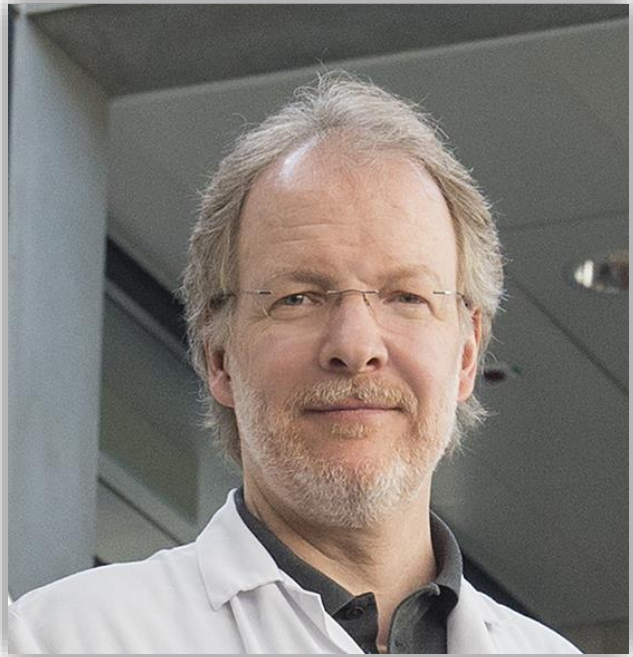
- Correspondante du Temps aux Etats-Unis (2016)
- Thèmes en lien avec les migrations
- Autres : femmes enceintes afro américaines, familles modestes, murs, etc.
- Photo

**Monsieur
Serge Houmard**



- Sciences politiques
- Co-responsable de la section
Egalité face à la Santé à
l'OFSP
- « Swiss hospitals for equity »

Professeur Patrick Bodenmann



- Chaire de médecine des populations vulnérables
- CAS Santé et diversités : Comprendre et pratiquer les approches transculturelles
- PNR 74 : « Implementing a case management intervention for frequent users of the emergency department: a multicenter study in Switzerland (I-CaM) »