



Avec le soutien du:



4^{ème} Symposium Romand de l'Équité en santé Lausanne 20 septembre 2023



RACISME DANS LE SYSTÈME SANITAIRE

Unil
UNIL | Université de Lausanne
Faculté de biologie et de médecine
Chaire de médecine des populations vulnérables



Unil
UNIL | Université de Lausanne
Faculté de biologie
et de médecine

CHUV **unisanté**
Centre universitaire de médecine générale
et santé publique - Lausanne



Avec le soutien du:



4^{ème} Symposium Romand de l'Équité en santé Lausanne 20 septembre 2023



RACISME DANS LE SYSTÈME SANITAIRE?

Unil
UNIL | Université de Lausanne
Faculté de biologie et de médecine
Chaire de médecine des populations vulnérables



Unil
UNIL | Université de Lausanne
Faculté de biologie
et de médecine

CHUV **unisanté**
Centre universitaire de médecine générale
et santé publique - Lausanne



Avec le soutien du:



4^{ème} Symposium Romand de l'Équité en santé Lausanne 20 septembre 2023



RACISME DANS LE SYSTÈME SANITAIRE!

Unil
UNIL | Université de Lausanne
Faculté de biologie et de médecine
Chaire de médecine des populations vulnérables



Unil
UNIL | Université de Lausanne
Faculté de biologie
et de médecine

CHUV **unisanté**
Centre universitaire de médecine générale
et santé publique - Lausanne

unisanté

Centre universitaire de médecine générale
et santé publique - Lausanne

20 SEPTEMBRE 2023

9H00 – 17H00, AUDITOIRE CÉSAR ROUX, CHUV

SYMPOSIUM ROMAND SUR L'ÉQUITÉ EN SANTÉ :

Racisme dans les soins ?



COMITÉ D'ORGANISATION DU SYMPOSIUM



Dounia Künzler



Brigitte Pahud Vermeulen



Dre Sc, PD, PhD
Véronique Grazioli



Dr Kévin Morisod, MD-PhD student



Prof. Patrick Bodenmann

→ **Quel est l'impact du racisme dans les soins ?**

→ **Vous souhaitez mieux connaître les enjeux liés aux discriminations des personnes racisées au sein du système sanitaire, les risques d'iniquité en santé qui en découlent et comprendre leurs conséquences ? Alors ce symposium s'adresse à vous !**

Expertes et experts, partenaires, praticiennes et praticiens, chercheuses et chercheurs, actrices et acteurs du système de santé et de santé publique vous apporteront, au travers de présentations ciblées et d'ateliers participatifs, une opportunité de réflexion et de formation pour enrichir vos pratiques autour de cette thématique.

INTERVENANT-E-S

- **Prof. Patrick Bodenmann**, Chef du Département Vulnérabilités et Médecine Sociale, Unisanté - Lausanne
- **Mme Amina Benkais**, Déléguée à l'intégration et cheffe du Bureau cantonal pour l'intégration des étrangers et la prévention du racisme (BCI) - Lausanne
- **Prof. Liliane Michalik**, Vice-rectrice Égalité, diversité & carrières de l'Université de Lausanne
- **Mme Rachel M'Bon**, Journaliste et réalisatrice, fondatrice de l'association Now We Are Rising (NWAR) - Lausanne
- **Mme Sylvia Nyamekye**, Responsable Communication, sensibilisation et levée de fonds NWAR - Lausanne
- **Mme Marguerite Cognet**, Maîtresse de conférences Paris Diderot, domaine d'expertise et intérêts de recherche : relations ethniques appliquées au domaine de la santé - Paris, France
- **Mme Yaotcha d'Almeida**, Psychologue et autrice du livre Impact des micro agressions et de la discrimination raciale sur les personnes racisées - Île-de-France
- **Mme Carine Carvalho**, Cheffe du Bureau de l'égalité, Université de Lausanne
- **Dr Rainer Tan**, Chef de clinique, secteur soins aux migrants, Unisanté - Lausanne
- **Dr Jean-Baptiste Ngassop**, Chef de clinique adjoint, secteur soins aux migrants, Unisanté - Lausanne
- **Mme Madeline Chardon**, Étudiante Master - Ecole de médecine FBM, Lausanne
- **M. Kevin Dzi**, Doctorant PhD Fellowship FBM, Humanités en médecine, CHUV - Lausanne
- **Mme Nolwenn Bühler**, Responsable de recherche, Unisanté - Département Vulnérabilités et Médecine Sociale, Lausanne
- **Mme Caroline Chautems**, Anthropologue et chercheuse post-doctorante, Université de Lausanne
- **M. Bashkim Iseni**, Délégué à l'intégration, Ville de Lausanne, Bureau lausannois pour les immigrés (BLI) - Lausanne
- **Mme Laura Regev**, Chargée de projets en prévention du racisme au Bureau lausannois pour les immigrés (BLI) - Lausanne
- **M. Kevin Morisod**, Assistant de recherche, Unisanté - Département Vulnérabilités et Médecine Sociale, Lausanne



PROGRAMME

SESSION PLÉNIÈRE 9H00 - 14H10 Auditoire César Roux

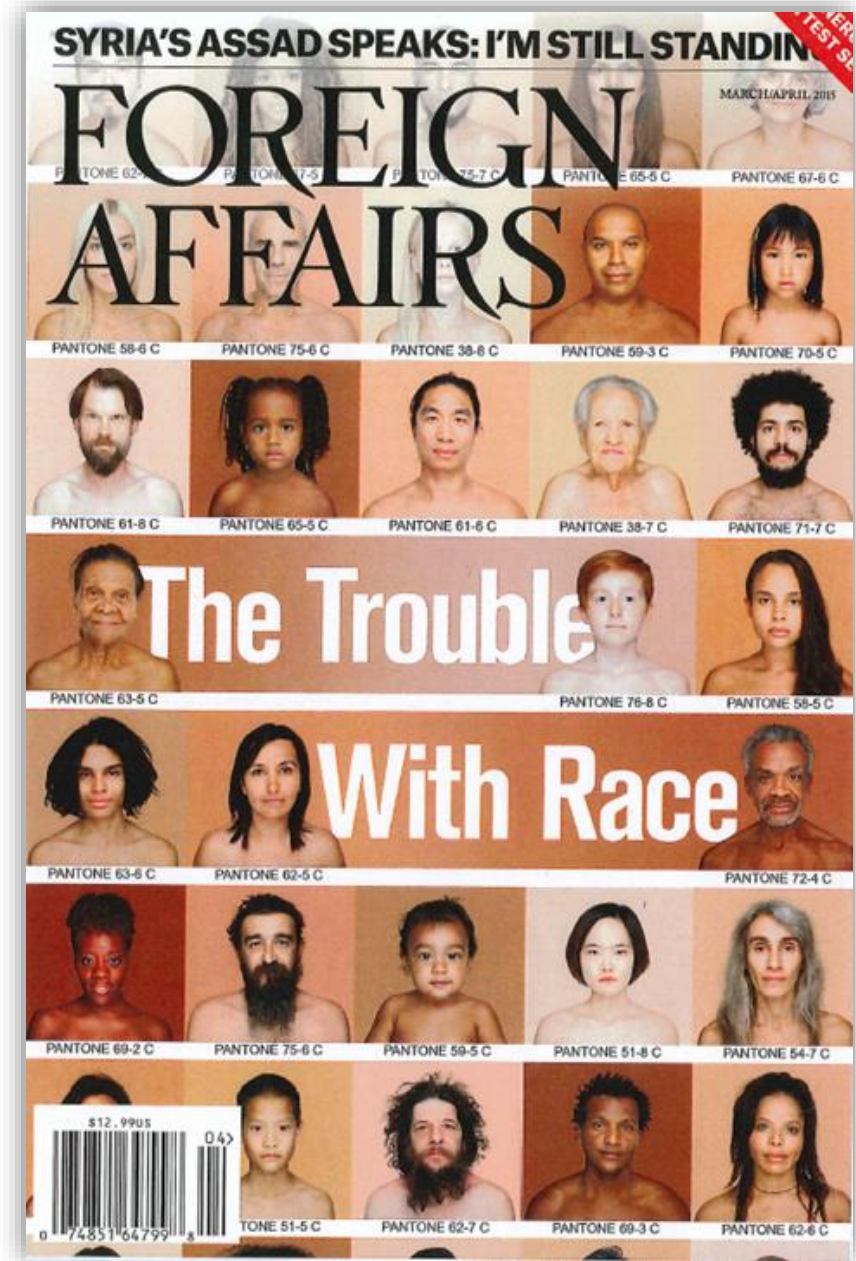
- 9h00-9h10 **Accueil et bienvenue** *Prof. Patrick Bodenmann & Rachel M'Bon*
- 9h10 - 9h25 **Mot du Bureau cantonal pour l'intégration des étrangers et de la prévention du racisme (BCI)** *Amina Benkais*
- 9h25 - 9h35 **Message de la Vice-rectrice Égalité, diversité & carrières de l'Université de Lausanne** *Prof. Liliane Michalik*
- 9h35 - 10h20 **Le racisme à l'épreuve de la clinique : une perspective socio-anthropo-historique** *Marguerite Cognet*
- 10h20 - 10h55 **Santé mentale des personnes racisées** *Yaotcha d'Almeida*
- 10h55 - 11h10 **Pause - Café**
- 11h10 - 11h30 **La question du racisme dans les équations des examens paracliniques** *Madeline Chardon*
- 11h30 - 11h50 **Le racisme vécu par les soignants** *Kevin Dzi (en anglais)*
- 11h50 - 12h00 **Wrap up de la matinée et informations sur l'après-midi**
- 12h00 - 13h15 **Pause lunch - puis retour en plénière**
- 13h15 - 13h45 **Thématiser le racisme dans les soins en Suisse (avec capsules vidéo)** *Rachel M'Bon & Sylvia Nyamekye*
- 13h45 - 14h10 **Table ronde** *Marguerite Cognet, Yaotcha d'Almeida, modération par Rachel M'Bon*
- 14h10 - 14h20 **Pause**

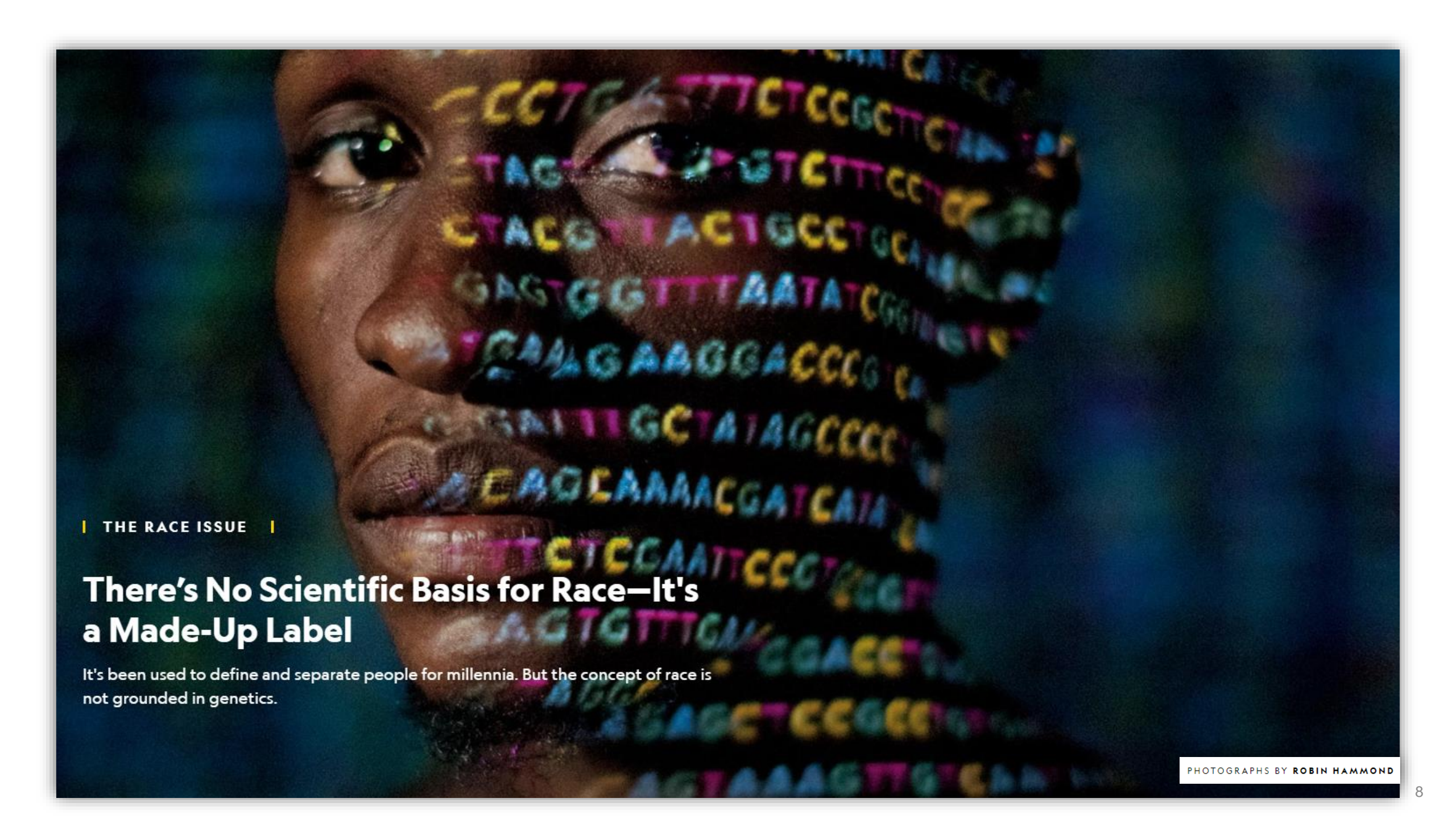
ATELIERS PRATIQUES 14H20 - 16h30 Auditorioes César Roux et Mathias Mayor

- 14h20 - 15h20 **Atelier A : Racisme dans les soins : cas pratiques** *Dr Rainer Tan, Dr Jean-Baptiste Ngassop, modération par Kevin Morisod*
- 15h20 - 15h30 **Pause**
- 15h30 - 16h30 **Atelier B : Équité en santé et racisme : autour de la santé sexuelle et la construction de la parentalité** *Nolwenn Bühler, Caroline Chautems, modération par Carine Carvalho*

RETOUR EN PLÉNIÈRE 16h30 - 16h40 Auditorioes César Roux

- 16h40 - 16h55 **L'exemple de Lausanne : lancement de la semaine d'actions contre le racisme 2024** *Bashkim Iseni & Laura Regev*
- 16h55 - 17h10 **Synthèse et take home messages** *Prof. Patrick Bodenmann*





| THE RACE ISSUE |

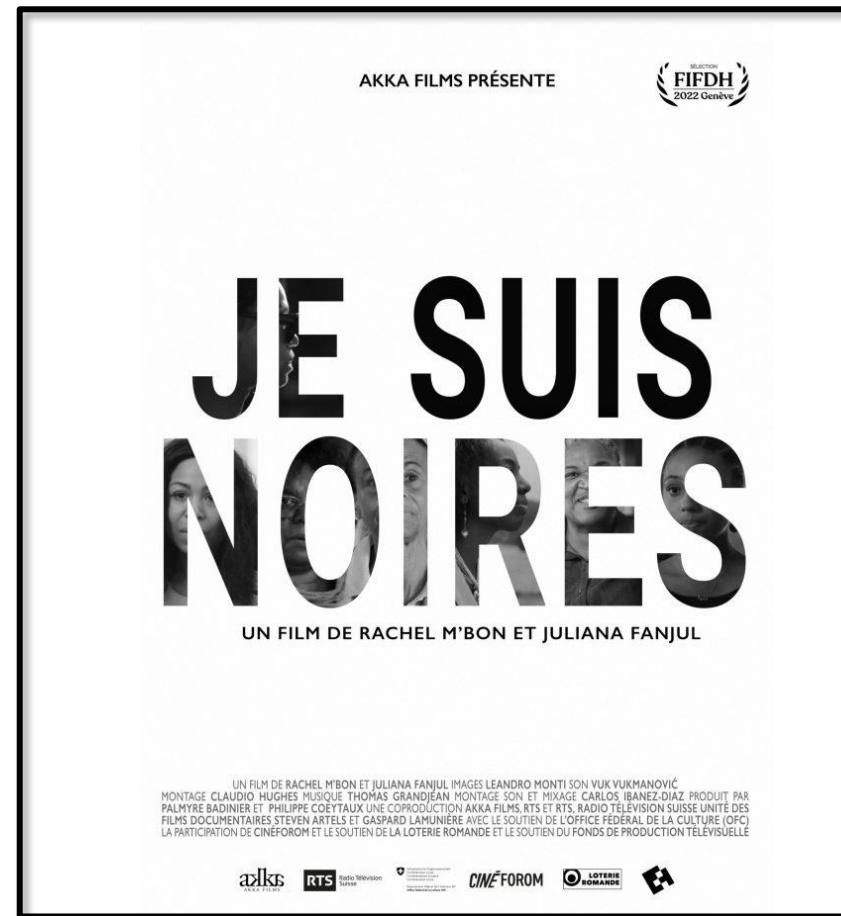
There's No Scientific Basis for Race—It's a Made-Up Label

It's been used to define and separate people for millennia. But the concept of race is not grounded in genetics.

PHOTOGRAPHS BY ROBIN HAMMOND



Time, June 15th, 2020



<https://www.youtube.com/watch?v=v-BbXNPWMMM>



15 February 2020
368-211 260 No 8233 | ISSN 1759-2151



FIND YOUR NEXT JOB INSIDE

Medical schools fail equity test p 216

Can we end the waste of talent? p 222

How AI apps replicate bias p 232

Please don't call me Bibi p 236

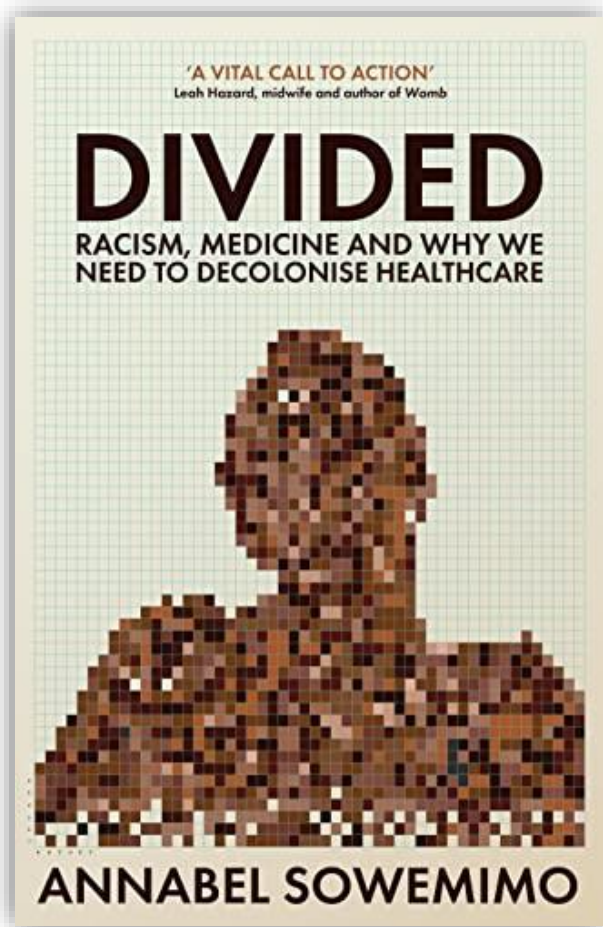
1 CPD hour in the education section

BORN EQUAL?
Racism in medicine



BMJ Journal No 8233, 15 February 2020







TIME

The fight of their lives

BY SIMON SHUSTER

PHOTOGRAPHS BY MERIDITH KOHUT FOR TIME

Perspective

Racial Health Disparities and Covid-19 — Caution and Context

Merlin Chowkwanyun, Ph.D., M.P.H., and Adolph L. Reed, Jr., Ph.D.

Perspective

Inequity in Crisis Standards of Care

Emily Cleveland Manchanda, M.D., M.P.H., Cheri Couillard, M.A., and Karthik Sivashanker, M.D., M.P.H.



The NEW ENGLAND
JOURNAL of MEDICINE

Unil
UNIL | Université de Lausanne
Faculté de biologie
et de médecine

CHUV unisanté
Centre universitaire de médecine générale
et santé publique - Lausanne

Contre tous les racismes



édité par la **FAE**

Entre épidémie et racisme

MALADIE • L'ignorance a attribué une ethnie au coronavirus, et les personnes aux traits asiatiques ont dû subir méfiance et discrimination. Les médias en quête de titres chocs et les esprits noyés dans les préjugés se sont éveillés.

Le fléau du racisme anti-asiatique n'est rarement pris au sérieux dans la société et dans les médias. Pourtant, il reste très présent et il en découle plusieurs préjugés qui sont influencés par la vision eurocentrée qui réduit l'extrême richesse de la culture du plus grand continent.

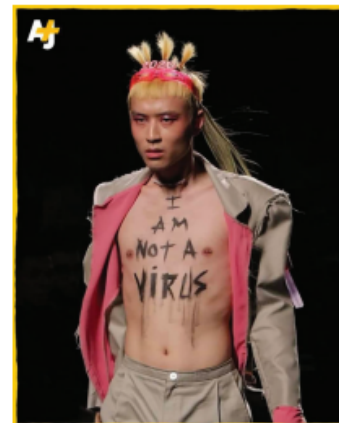
Un hashtag contre les discriminations

Les moqueries et agressions contre les personnes asiatiques, qui ne font que de se multiplier depuis l'épidémie du coronavirus, ont été conséquentes. Mais les voix se lèvent, et la mobilisation #JeNeSuisPasUnVirus, un hashtag lancé sur les réseaux sociaux pour contrer les discriminations anti-asiatiques, tourne en masse. «Non, une personne d'origine chinoise n'est pas une personne porteuse du coronavirus! Nous ne

sommes pas des virus!», affirme une source citée dans le *20 Minutes*.

Mal informé-e-s

Le coronavirus a libéré la parole discriminatoire, maquillée notamment derrière un humour douteux. En témoigne le sketch fleuri de stéréotypes aux relents racistes de Nicolas Canteloup, humoriste français, datant du 24 janvier sur Europe 1, dont les propos ont suscité une vague d'indignation. Le plus étonnant reste tout de même les appels téléphoniques au SAMU du type: «J'ai vu une personne qui avait l'air chinoise, je l'ai croisée dans la rue et elle a toussé. Est-ce que vous pensez que c'est grave?», reporté par l'*AFP News*. Une inquiétude irrationnelle dans laquelle les médias sont impliqués. Ils ont en effet participé à la dramatisation de la propagation du virus en noyant les lecteur-trice-s et spectateur-trice-s dans une vague d'informations abondantes. Sans



surtout associée aux personnes chinoises, alors qu'en réalité, ce plat est une spécialité venant du Palaos dans le Pacifique et en Indonésie. Par ailleurs, le journal *Courrier Picard* a osé jouer avec les préjugés concernant la couleur de peau dans son titre inédit «Alerte jaune», pour faire référence à l'épidémie du coronavirus. Les préjugés ciblant les personnes typées ont été massivement relayés. Il a fallu que des personnes sortent du silence pour que le danger de ce mouvement anti-asiatique naissant soit ralenti, comme cela a été fait avec le hashtag #JeNeSuisPasUnVirus. N'oublions pas la parole de Martin Luther King: «Ce qui m'effraie, ce n'est pas l'oppression des méchants, mais l'indifférence des bons.» Il ne faut pas négliger la puissance des mots. •

Chaïmae Sarira



Racisme et pratique de la médecine: éléments pour un apprentissage nécessaire

Pr PATRICK BODENMANN^a, FARAH HRASNICA^b, DIMITRI PROD'HOM^b, ÈVE MARIE PERRIN^b, ALESSANDRO ISHII^b, RAPHAËL PORRET^b,
CÉDRIC FRICKER^b, Drs KEVIN MORISOD^a, JAVIER SANCHIS ZOZAYA^a, MARY E. MALEBRANCHE^b, ALEX GREEN^c et Pr PIERRE-ALEXANDRE BART^d

Rev Med Suisse 2020; 16: 1373-9

<https://www.youtube.com/watch?v=bfJhHssfSr8>





5-MINUTE MOMENT FOR RACIAL JUSTICE

presence.
The Art & Science of Human Connection.

 **Stanford** MEDICINE | Sean N. Parker Center
for Allergy & Asthma Research

 **Stanford** MEDICINE | Stanford Center for
Continuing Medical Education

 **Stanford** MEDICINE | Teaching and Mentoring Academy
School of Medicine

CASE STUDIES IN SOCIAL MEDICINE

Structural Racism — A 60-Year-Old Black Woman with Breast Cancer

Kristen Pallok, B.S., Fernando De Maio, Ph.D., and David A. Ansell, M.D., M.P.H.

The NEW ENGLAND JOURNAL of MEDICINE

POINTS OF VIEW

Am I Racist?

David N. Korones, M.D.
University of Rochester Medical Center
Rochester, NY

