

unisanté

Centre universitaire
de médecine générale
et santé publique · Lausanne

Adaptation du réseau sanitaire vaudois, coordination des soins

B Pahud Vermeulen

Département Vulnérabilités et Médecine Sociale (DVMS)

Salle séminaire 2 - CHUV, Mardi 06 septembre 2022

A light gray silhouette of a city skyline is visible at the bottom of the slide. It features various building shapes, including a prominent bridge with a large arch in the center, and several spires or towers on the left and right sides.



Emergency in Ukraine

External Situation Report #19, published 11 August 2022

Reporting period: 28 July–10 August 2022

10.6 million
BORDER
CROSSINGS



6.2 million
REFUGEES
RECORDED
ACROSS EUROPE



6.64 million
INTERNALLY
DISPLACED

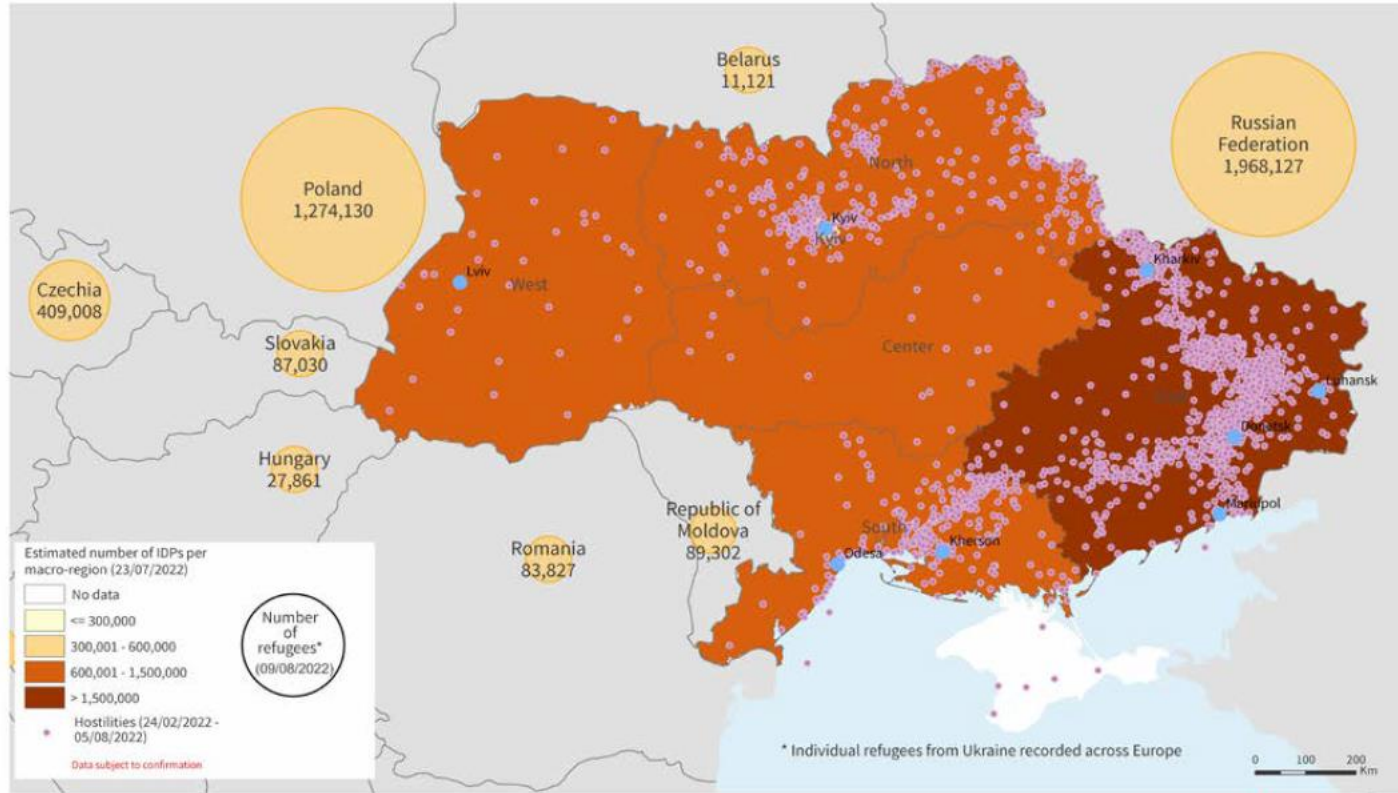


12 867
CIVILIAN
CASUALTIES



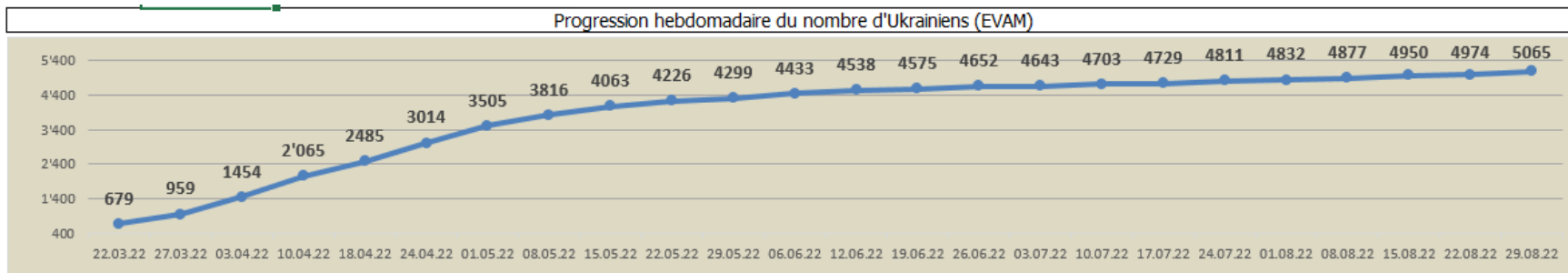
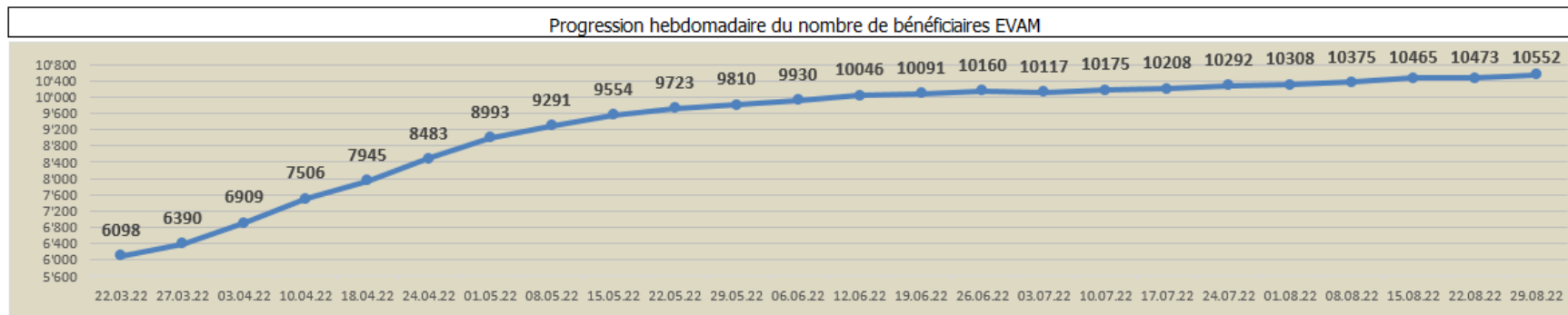
5401
CIVILIAN
DEATHS

Fig. 1. Distribution of IDPs and refugees in Ukraine and in refugee-hosting countries as of 9 August 2022



1. Quelques chiffres

Source EVAM, 29.08.2022



1. Projection des arrivées

- Augmentation des arrivées de la population non ukrainienne, confirmé par le SEM
- Arrivées importante de MNA, déjà ressenties depuis quelques mois
- 2^{ème} semestre 2022, arrivée de personnes d'Ukraine : pour le moment le SEM privilégie le scénario «bas» : 80 à 85'000 personnes ukrainiennes en Suisse d'ici la fin d'année (60'000 aujourd'hui), avec un pic à l'automne.

2. Foyers EVAM

Source EVAM, 29.08.2022

Structures EVAM - hébergement collectif

Nom du Site	Rue	NPA	Localité	District	Capacité	Mise en exploitation	Responsable de foyer	No responsable
Arveyes	La Clairière - Avenue Centrale 209	1884	Arveyes	Aigle	51 places	15.03.2022	Grégoire Tafelmacher	079 448 03 02
Marcelin	Site de Marcelin - Avenue de Marcelin 29B	1110	Morges	Morges	80 places	24.03.2022	Siegfried Ceballos	076 335 38 78
Florimont	Chalet Florimont - Ch. De l'Épine 8	1882	Gryon	Aigle	61 places	28.03.2022	Christine Blatti Villalon	079 622 66 16
Hôtel Alagare	Hôtel Alagare - Rue du Simplon 14	1006	Lausanne	Lausanne	77 places	01.04.2022	Siegfried Ceballos	076 335 38 78
WWF	Av. du Mont-Blanc 27	1196	Gland	Nyon	244 places	04.04.2022	Caroline Crelier	076 343 57 95
Centre Ming-Shang	Ch. De l'Etoile Polaire 3	1453	Bullet	Jura - Nord vaudois	30 places	20.04.2022	Andreas Zurbrugg	079 681 48 83
Chalet la Comète	Ch. de la Bergerie 6	1882	Gryon	Aigle	39 places	20.04.2022	Christine Blatti Villalon	079 622 66 16
Chalet le Grillon	Ch. des Fenils 18	1884	Arveyes	Aigle	67 places	28.04.2022	Grégoire Tafelmacher	079 448 03 02
EMS Fontanelle	Bd Saint-Martin 12	1800	Vevey	Riviera - Pays-d'Enhaut	58 places	16.05.2022	Isabel Lopes Veiga Carvalho	076 211 96 56
Hôtel Gollion	Rue de la Dîme 2	1124	Gollion	Morges	18 places	01.06.2022	Celsius Nsengiyumva	079 895 01 05
Hôpital de Montreux	Av. de Belmont 25	1820	Montreux	Riviera - Pays-d'Enhaut	161 places	07.06.2022	Isabel Lopes Veiga Carvalho	076 211 96 56
EMS Féchy	Crausaz 1	1173	Féchy	Morges	83 places	15.06.2022	Celsius Nsengiyumva	079 895 01 05
EMS La Châtelaine	Avenue Eugène Burnand 26	1510	Moudon	Broye - Vully	54 places	17.08.2022	Siegfried Ceballos	076 335 38 78

13 sites spécifiques Ukraine ouverts en 5 mois sur l'entier du Canton, capacité totale 1023 places

Sollicitation des partenaires du réseau dans les régions à proximité des foyers.

3. Organisation de la prise en charge



Personnes logées dans le foyer de transition de Beaulieu :

Présence infirmière du secteurs soins aux migrants (USMi) tous les matins

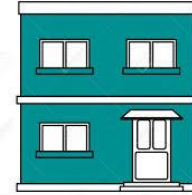
Urgences, orientation au sein du réseau, 0-4 ans orientés sur HEL, messages de prévention-promotion de la santé

Personnes logées en foyer collectif EVAM :

Secteur soins aux migrants (USMi) se rend dans les foyers selon un planning établi.

Évaluation de triage, orientation au sein du réseau, consultations autres, vaccination, messages de prévention-promotion de la santé

3. Organisation de la prise en charge



Personnes logées dans des logements individuels EVAM (appartements)

Accès aux prestations du secteur soins aux migrants

Accès de manière autonome aux prestataires du réseau

Courrier invitant à nous contacter pour une mise à jour de leurs vaccins et éventuelle consultation si besoin (en cours d'élaboration)

Personnes logées dans des appartements privés ou accueillis par des privés

Accès de manière autonome aux prestataires du réseau

Information transmise par EVAM sur accès aux soins

4. Interprétariat

Appartenances



Contact : 021 341 12 51

email : interpretariat@appartenances.ch

Demandes interpretariat.appartenances.ch

Bhaasha



Contact : 021 588 10 70

email : admin@bhaasha.com

Demandes <https://www.bhaasha.ch/#/>

4. Interprétariat, organisation

Patient adressé par le secteur soins aux migrants

- Interprète organisé pour la 1^{ère} consultation par le SSM
- Si consultations de suivi : cabinet prend le relais de l'organisation

Patient consulte de manière autonome ou sur convocation du cabinet

- Le cabinet organise l'interprète via les plateformes de commande d'Appartenances et Bhaasha

Financement

1. partenaires reconnus (Appartenances, Bhaasha)
 2. prestations LAMAI
 3. patient bénéficiaire de l'EVAM (contrôle sur la plateforme RESAMI).
- La facture est adressée directement par Appartenances et Bhaasha à l'EVAM pour règlement

5. Quelques rappels

- Couverture LAMal de base (par ex. ostéopathe pas couvert).
- Affiliation risque accident comprise dans leur couverture d'assurance.
- Prescrire dans la mesure du possible des médicaments de la LS.
- En cas de prise en charge d'un patient d'un autre canton : demander sa carte d'assurance-maladie. Chaque canton a une autre organisation.
- Il est recommandé d'orienter vos patients auprès de partenaires sur le Canton de Vaud, toutefois si la situation le justifie, il est possible de l'adresser hors Canton. Sensibilisez-les à la plateforme RESAMI.
- En cas de nécessité et en l'absence d'un interprète, possible de faire appel à la centrale de traduction de l'Etat de Vaud : traduction à distance **gratuit 058 715 11 08 du lundi au vendredi de 8h00 – 17h00.**
- Plateforme de contrôle et d'information www.resami.ch

Ne pas oublier les autres personnes demandant refuge

3 millions de réfugiés

15 mars 2022





Chancellerie d'État

Service de la chancellerie

Contacts :

Claude-François Robert, médecin cantonal, service cantonal de la santé publique, 032 889 52 25

Office fédéral de la santé publique (OFSP), media@bag.admin.ch;

Secrétariat d'État aux migrations (SEM), medien@sem.admin.ch.

Neuchâtel, le 20 août 2022

Communiqué de presse

Un cas de diphtérie diagnostiqué au Centre fédéral pour requérants d'asile de Boudry



Figure 1: Clinical presentation and progression of *Corynebacterium ulcerans* cutaneous diphtheria
 (A) Palmar aspect of the hand at time of presentation. (B) Dorsal aspect of hand at time of presentation. (C) Ipsilateral forearm with spreading inflammatory response at time of presentation. (D) Palmar aspect of hand after surgical debridement of synovial sheath necrotic tissue at 7 days after presentation. (E) Palmar aspect of hand at 28 days after presentation and debridement.



Corynebacterium ulcerans cutaneous diphtheria

Luke S P Moore, Asuka Leslie, Margie Meltzer, Ann Sandison, Androulla Efstratiou, Shiranee Sriskandan

www.thelancet.com/infection Vol 15 September 2015

Diphthérie: nouvelle présentation clinique d'une ancienne maladie

Drs MATTEO COEN^{1,2}, CHLOÉ ALBERTO^{1,2}, GILLES ÉPERON¹, ABDESSALAM CHERKAoui¹ et Pr JACQUES SCHRENZEL^{1,2}

Rev Med Suisse 2019; 15: 786-90

IMPLICATIONS PRATIQUES

- Evoquer une diphthérie cutanée en présence d'ulcère(s) aigu(s) douloureux, notamment en voyage en zones d'endémie, quel que soit le statut vaccinal du patient
- En cas de suspicion de diphthérie, envoyer un écouvillon au laboratoire de bactériologie en précisant de rechercher *Corynebacterium diphtheriae*
- Se rappeler que la diphthérie peut être causée par d'autres espèces de corynébactéries (en plus de *Corynebacterium diphtheriae*) ainsi que par des souches non toxigènes

FIG 1

Diphthérie cutanée

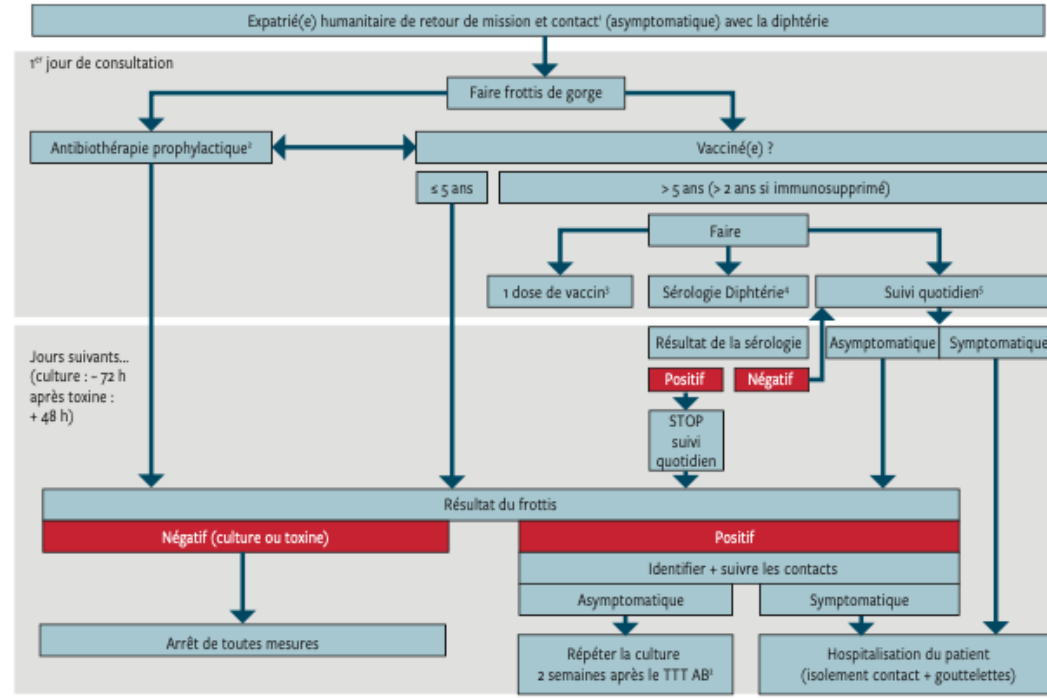
A. Pustules qui se transforment rapidement en ulcères superficiels douloureux ne cicatrisant pas. B. Ulcère arrondi, superficiel, à fond fibrineux, bien circonscrit, avec une bordure érythémato-violacée, recouverte par des membranes grisâtres adhérentes.



FIG 2 Algorithme de prise en charge d'un expatrié humanitaire

Prise en charge après contact avec des patients souffrant de diphtérie, en vigueur aux HUG.

1: Contact: personne en contact avec les sécrétions nasopharyngées sans mesures de protection (gouttelettes et contact) avec un patient prouvé ou suspecté.
2: Antibiothérapie prophylactique: érythromycine PO 500 mg 4 x/j pendant 7 jours OU dose unique de benzathine pénicilline G (Benzathine benzylpénicilline) IM 1,2 MUJ). 3: Td-pur; Ditanrix; effectuer un rattrapage vaccinal complet (0, 2, 8 mois) si < 3 doses totales dans le passé ou inconnu. 4: Sérologie effectuée les mardi/jeudi au laboratoire de vaccinologie, HUG. 5: Suivi (téléphonique ou clinique) quotidien (T° et signes cliniques) pendant 7 jours; TTT AB: traitement antibiotique.



(Adaptée de réf[31]).

Cinq infographies pour montrer l'impact sur l'Europe du retour des talibans en Afghanistan DISCUSSION

Par **Joshua Askew** • Mise à jour: 17/08/2022

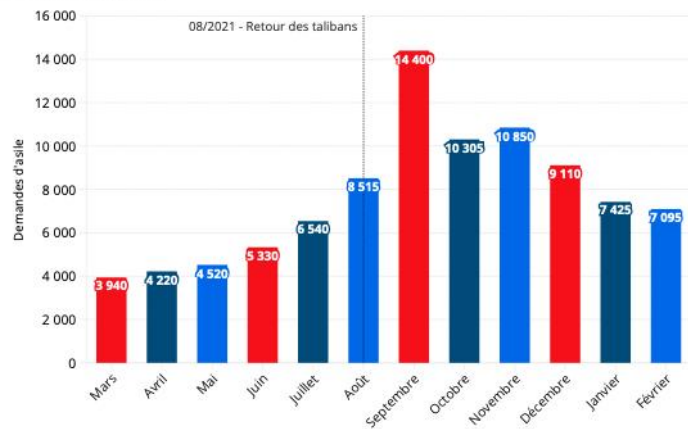
- Cinq infographies pour montrer l'impact sur l'Europe du retour des talibans en Afghanistan:
<https://fr.euronews.com/my-europe/2022/08/17/cinq-infographies-pour-montrer-l'impact-sur-leurope-du-retour-des-talibans-en-afghanistan>

Quel est l'impact de l'exode des Afghans sur l'Europe ?

De très nombreux ressortissants afghans ont déposé des demandes d'asile dans l'Union européenne après le retour des talibans. Selon les données de l'agence de statistiques européenne Eurostat, ces demandes ont ainsi plus que doublées entre juillet et septembre 2021.

Demandes d'asile dans l'UE émanant d'Afghans

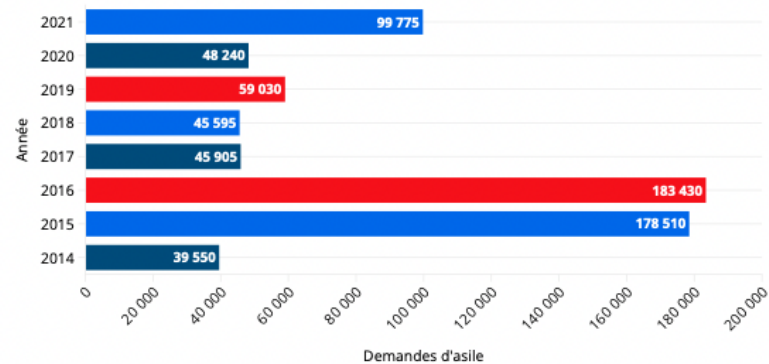
De mars 2021 à février 2022



Source : Eurostat

euronews.

Nombre d'Afghans demandant l'asile dans l'UE entre 2021 et 2014



Source : Agence de l'Union européenne pour l'asile

euronews.

Demandes d'asile déposées par des ressortissants afghans en Europe

Entre août 2021 et avril 2022*



Sources : Eurostat et département britannique de l'Intérieur •
* pour le Royaume-Uni, la période mise en exergue va de juillet 2021 à fin mars 2022

OURNEWS.

● A Flourish chart

Demandes d'asile déposées par des ressortissants afghans pour 100 000 habitants dans les pays européens

Entre août 2021 et avril 2022*



Sources : Eurostat et département britannique de l'Intérieur •
* pour le Royaume-Uni, la période mise en exergue va de juillet 2021 à fin mars 2022

OURNEWS.

unisanté

Merci

